

発行所 愛知県山岳連盟
 発行人 伊藤 智彦
 編集人 中平等 新一
 名古屋市天白区中平3-1902
 TEL&FAX 052-802-8062

◆ 新型コロナウイルス蔓延防止対策を万全に！

<http://aichi-sangaku.main.jp/>

北ア・別山より劔岳眺望

PHOTO 中平等新一



愛知県山岳連盟指導員総会が2月27日、Web会議にて開かれました。
 まず全国指導員総会報告、愛知県山岳連盟近況報告、愛知県山岳連盟指導員更新状況の確認についてありました。
 ●指導員の更新について
 新型コロナウイルス感染拡大に伴う令和4年4月1日付更新登録に関する取扱いについて。
 ・対象者
 資格有効期限〓令和4年3月31日までの方(資格を複数保有している方は、資格によって要件が異なる場合があります。)

●対象者
 対象者については、所定の更新研修の受講状況に関わらず、令和4年4月1日付の登録手続きの対象とします。
 本来必要な所定の研修を修了できずに登録される方におかれましては、資格取得後も学び続ける、という更新研修の目的に鑑み、今後、研修会が受講可能になり次第、積極的に研修を受講していただくことをお願い致します。(令和3年9月30日以降4年3月31日まで、もしくは次回の有効期間中に、今回の未受講分の研修を受講されることを推奨しますが、義務とはいたしません)
 ・今後の登録手続き
 通常の登録手続きを行ってください。
 ●今後の行事について
 状況がどのようになるかわかりませんが、ワクチン接種が進み対面の講習が可能になれば、救助も日程、内容の見直しをする。
 雪山のテント泊が厳しいときは日帰りである。また確保講習をやっていないので南山で年明けに、岩の講習をやってもいいと思っています。
 ・講習用のビデオの作成について委員会を作る。
 ・その他
 などについて話し合われました。

令和3年度愛知山岳連指導員総会

指導員資格の更新や今後の行事

お知らせ

- ▼第3回理事会 10月19日 (火) Web会議
- ▼「遭難を考える」講演会 11月26日(金) Web
- ▼冬山遭対会議 12月14日 (火) Web会議(予定)

愛知県山岳遭難防止対策協議会 近郊の低山で事故目立つ！

愛知県山岳遭難防止対策協議会第1回幹事会が、7月28日愛知県庁西庁舎で行われ、愛知岳連、愛知県警、県スポーツ局から8名が出席して行われました。

冒頭、伊藤会長が「近年の山岳遭難事故は、コロナウイルス禍の影響で、全国的に近郊の低山での事故が多く、当県でも猿投山や日本ヶ塚山などで発生しております。山はどんな低い山であつてもリスタのあることを今後も啓発していきたいと思ひます。」と挨拶し、会議に入りました。

1. 令和2年度事業報告
 - ・ 11月7日(土)第9回鈴鹿山系連絡協議会(滋賀県)
 - ・ 11月8日(日)遭難防止啓発活動(御在所岳登山口)
 - ・ 11月27日(金)第24回「遭難を考える」講演会(Web)
 - ・ 令和3年2月9日(火)第1回登山勉強会(Web)
2. 令和3年度事業計画
 - ・ 令和3年4月18日(日)春の安全登山と自然保護啓発活動(御在所岳周辺)中止
 - ・ 4月20日(火)春山遭難対策会議(Web会議)
 - ・ 5月18日(火)読図講習会①(初級コースWeb講習)
 - ・ 5月25日(火)読図講習会②

愛知県内における山岳遭難発生状況

(令和2年)

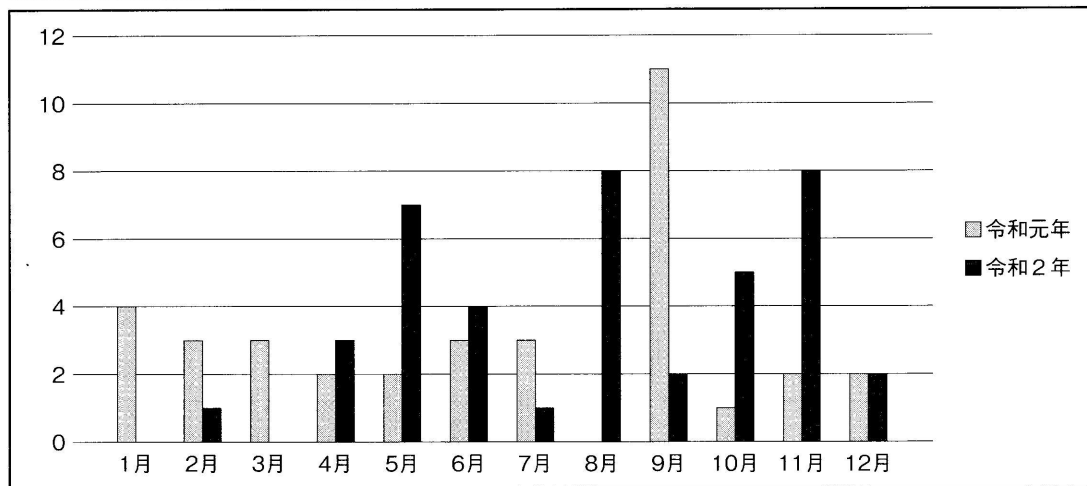
発行元 愛知県警察本部地域総務課

発生前年	発生件数(件)	遭難者数(人)					合計
		死亡	行方不明	重傷	軽傷	無事救出	
令和元年	25	3	0	3	16	14	36
令和2年	38	1	0	6	11	23	41

※ この統計結果は、愛知県警察が認知した山岳遭難を集計したものであり、他の救助機関等が公表する統計とは異なる場合があります。

1 月別発生状況 (遭難者数による表示)

年/月	1月	2月	3月	4月	5月	6月	7月	8月	9月	10月	11月	12月
令和元年	4	3	3	2	2	3	3	0	11	1	2	2
令和2年	0	1	0	3	7	4	1	8	2	5	8	2
増減数	-4	-2	-3	+1	+5	+1	-2	+8	-9	+4	+6	±0



(※ 数字は、遭難者人数を表しています。)

令和2年は、8月と11月の発生が最も多く、年間を通じて、令和元年よりも増加しております。

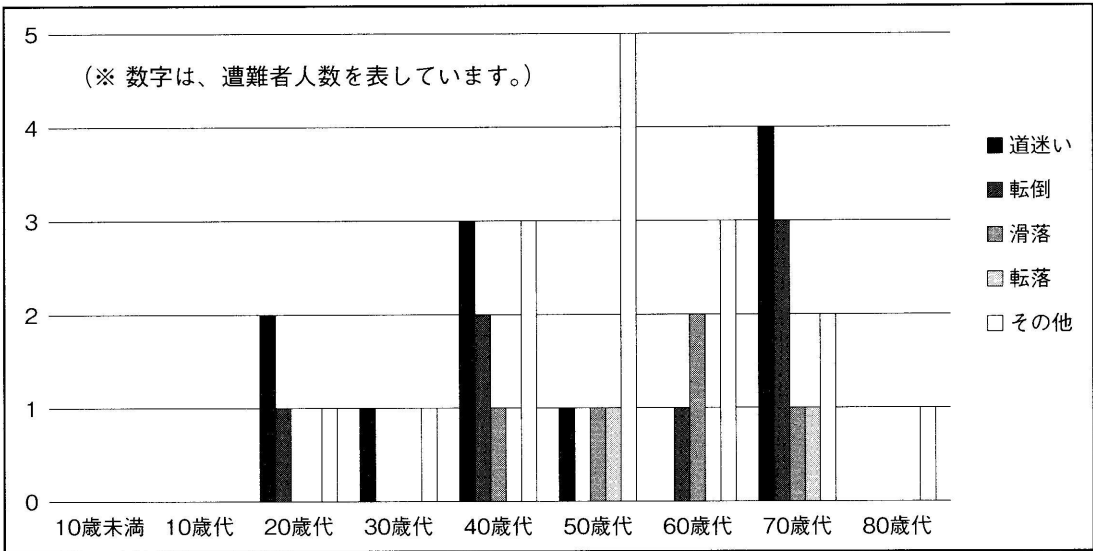
山岳遭難は、ほぼ毎月発生していることから、登山の時期に関らず、遭難防止対策をしっかりと立て、登山をするようにしてください。

(中級コースWeb講習)
 ・5月30日(日)読図講習会③
 (大高緑地公園実技講習)
 ・7月16日(金)全国遭難対策
 協議会(Web会議)
 ・10月23日 救助技術研
 習・講習会(会場未定)
 ・11月26日(金)第25回「遭難
 を考える」講演会(Web)
 ・12月14日(火)冬山遭難対策
 会議(Web会議)
 つづいて愛知県警より、山
 岳遭難発生状況について、令
 和2年中、愛知県内における
 山岳遭難の発生件数は、過去
 10年間で最多となる38件41名
 で本年はすでに14件16名が発
 生(4月末現在)しており、
 昨年を上回るペースである。
 増加した背景には、コロナ
 禍により三密を避けるため、
 近郊の山岳におけるレジャー
 客の増加が考えられ、昨年来
 上回る山岳遭難の発生が危惧
 される。

また、山岳遭難対策として
 本県警察では、山岳救助隊
 (設楽警察署と新城警察署に
 編成)が広報活動や登山道の
 安全を確保するための山岳パ
 トロールを行っている。
 県民の皆様に対し、登山等
 には必要な装備の確認や無理
 のない計画を立て、万一、遭
 難した際に救助を迅速に行え
 るように登山計画書を身近な
 方々や警察に届け出るよう周
 知する。

◆遭難者の年齢及び原因別発生状況 (遭難者数による表示) ※前年比

年代/原因	道迷い	転倒	滑落	転落	その他
10歳未満	0(±0)	0(±0)	0(±0)	0(±0)	0(±0)
10歳代	0(±0)	0(±0)	0(±0)	0(±0)	0(±0)
20歳代	2(-1)	1(+1)	0(±0)	0(±0)	1(+1)
30歳代	1(+1)	0(±0)	0(±0)	0(±0)	1(+1)
40歳代	3(-3)	2(±0)	1(+1)	0(±0)	3(+2)
50歳代	1(+1)	0(-1)	1(+1)	1(+1)	5(+4)
60歳代	0(-1)	1(±0)	2(±0)	0(-2)	3(±0)
70歳代	4(+2)	3(+3)	1(±0)	1(-1)	2(-5)
80歳代	0(±0)	0(±0)	0(-1)	0(±0)	1(+1)



山岳遭難の発生原因の約3割が、『道迷い』によるものです。
 事前に登山をする予定の山岳に関する情報を集め、登山計画をしっかりと立てるこ
 とで、道迷いによる山岳遭難を未然に防ぐことができます。
 また、登山目的に見合った装備品を用意して、事故防止に心掛けてください。
 警察への救助要請の中には、体力不足による救助要請もありますので、自分の能力
 に見合ったグレードの山を選び、楽しい登山にしましょう。

◆態様別人数

	平成28年	平成29年	平成30年	令和元年	令和2年
道迷い	18	15	26	12	11
転倒	6	6	8	4	7
転落・滑落	8	4	7	8	7
疲労・病気	0	3	3	2	12
その他	1	0	0	10	4

令和2年度日山協山岳 共済会事業報告

令和2年度の日山協山岳共済会加入者は、新型コロナウイルス感染症の感染拡大により大幅に減少し、46,446人に留まった。

Web加入者は、781人(前年対比656人減)で前年比半減した。
トレラン保険の加入者は、509人(前年比52人減)、クライミング保険の加入者は214人(前年比42人増)で微増した。

▼共済会加入者数(令和3年3月31日現在) 46,446人(前年比6,570人減)

【個人加入】 32,036人(前年比3,126人減)
登山 10,073人(前年比1,263人減)
ハイキング 21,289人(前年比2,537人減)
【団体加入】 14,395人(前年比3,385人減)
登山 8,163人(前年比1,534人減)
ハイキング 6,183人(前年比1,900人減)
※共済会のみ加入者 15人(前年比59人減)
(登山月報より引用)

大矢康裕氏が出版

この度、大矢康裕(気象予報士・デンソー山岳部)氏が気象遭難を引き起こす背景を探り、事故を防ぐ手立てを教訓にした「山岳気象遭難の真実」を出版されました。

印象に残った私の登山 31

屏風岩東陵登攀

常任理事
高木 宏

メンバーは会の代表と二人。計画では屏風岩東陵を登って西穂高まで縦走の予定でした。30年以上も前なので沢渡からは徒歩で一日かかり、横尾の避難小屋に着いたのは夕方でした。

二日目は、T4テラスまで登り1泊。三日目、雪を払いながらの登攀と食料で重いザックの荷揚げに時間が掛かり、降雪もひどくなってきたので昼過ぎにはビバークを決めました。自分は岩棚に座り代表はぶら下がりの状態でツエルトを被って長くて寒い時間を我慢しました。

翌日、元旦の朝は快晴になりダイヤモンドダストがキラキラと輝いていました。登攀を続けて終了点にやっと着いたのは昼過ぎでした。それから樹林帯の雪払いを何時間もするも平坦な場所が見つからないので、終了点に戻ってツエルトの張れそうな所で幕営しようとして決めて、代表がザックを置くと雪は崩れてザックは落下してしまいました。自分のザックには食料は有るも

のコンロは無く、水が作れず飲まず食わずの二日目のビバークとなりました。また、平坦な雪面だと思っていた所も雪が落ちたら2人がやっと座れるスペースだけになりました。またお座りビバークになってしまいました。

翌日は何度か懸垂下降を繰り返してT4テラスに戻ると代表のザックがあり、ここに幕営していた人のメモもありました。ザックの中のトランシーバーは徳沢小屋に預けておく、自分達は登攀せずに帰るとのことでした。T4テラスで水を作りたらふく飲んでから横尾の避難小屋に戻りました。避難小屋では知り合いのポリニエのメンバーの宴会に参加し、楽しい時間を過ごせました。

ポリニエのメンバーは菱形岸壁の冬期初登攀を狙って何日もラッセルしたけど岩には触れず残念だったと、あなたは岩に触れただけでも良かったと喜んでくれました。

翌日、徳沢小屋で壊れたトランシーバーを受け取った時は、T4テラスの人にザックが当たらずにすんで、本当に良かったと思いました。
(GSA)

～店舗が移転しました～

山用品の専門店

駅前アルルス

〒460-0011
名古屋市中区大須4-1-9 (菱水ビル1F)
地下鉄・矢場町駅 徒歩8分
TEL 052-446-6511

安心して選べる三河地区
のプロショップ

JR刈谷駅前

穂高

〒448-0825
刈谷市神明町6-408
TEL 0566 (23) 8611
定休日/火曜日
営業時間/10:00~20:00



登山用品豊富!

建設業許可を取りたい、日本国籍を取得したい(帰化)、遺言を公正証書で作成したい、戸籍謄本や除籍謄本を代行取得して欲しい、任意成年後見の相談をしたい、会計記帳を頼みたい等々

ご相談は行政書士の西山秀夫へ

〒460-0002 名古屋市中区丸の内3丁目21番21号
(地下鉄・久屋大通駅から2分) 丸の内東桜ビル1004号室
TEL: 090-4857-9130
URL: <http://www.nygs-office.com/>

うなぎ錦三丁目 い ば しょう

いばしょう

〒460-0003 名古屋市中区錦三丁目13番22号
TEL <052> 951-1166 番
営業時間 午前 11:00~午後 2:30
午後 4:00~午後 8:00
定休日 日曜日・第二・第三月曜日